



**RINDER  
MARKTHALLE  
ST. PAULI**



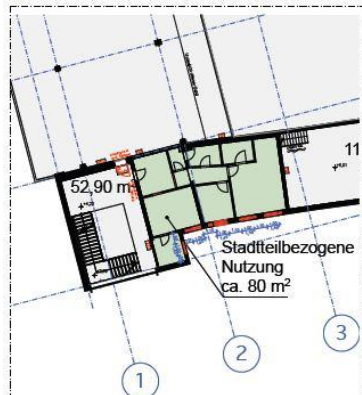
# Die Rindermarkthalle

## Vergabeverfahren für stadtteilbezogene Nutzungen im 1. Obergeschoss

21. November 2012



# Verfügbare Flächen für stadtteilbezogene Nutzungen



Ausschnitt Zwischengeschoss Süd-West



Ausschnitt Zwischengeschoss Süd-Ost



Ausschnitt 1. Obergeschoss West

Gesamtfläche  
ca. 840 m<sup>2</sup>



## Flächenkonditionen:

- Miete: 5 Euro netto/kalt pro qm zzgl. Neben- und Betriebskosten
- Nebenkosten: Strom, Heizung, Wasser nach eigenem Verbrauch
- Betriebskosten: ca. 2 Euro/qm
- Ausbauzustand: „veredelter Rohbau“ (s. Folgefolie)
- Pauschaler Ausbauszuschuss von 5.000 Euro netto pro Mieteinheit durch den Vermieter
- Vermieter ist Edeka Nord



## Details zum Ausbau der Flächen

	Vermieter	Mieter*
<b>Boden</b>	wärmegeämmter Zementestrich	Fußbodenbelag
<b>Decke</b>	wärmegeämmte Gipskartondecke malerfertig verspachtelt, Höhe ca. 5m (Pulldach)	malen und tapezieren
<b>Wände</b>	wärmegeämmte Gipskartonvorsatzschale bzw. Innenwandputz malerfertig verspachtelt	malen und tapezieren
<b>Fenster</b>	Fassadenaußenfensteranlage in Alu-Konstruktion mit Isolierverglasung	-
<b>Türen</b>	Sicherheitsaußentüranlage in Alu-Konstruktion vom Innengaleriegang (behindertengerechte Zugänglichkeit)	-
<b>Heizung</b>	statische Heizkörper	-
<b>Sanitär</b>	Waschbecken mit Trinkwasser- u. Schmutzwasseranschluss.  Eine gemeinsame, behindertengerechte WC-Anlage (Damen/Herren) wird direkt im 1. OG vorgehalten.	-
<b>Elektro</b>	Mieterübergabeverteiler (230/400 V)	Installation und Raumbeleuchtung
<b>Telefon/Internet</b>	DSL-taugliche Telekomzuleitung	-
<b>Sicherheitstechnik</b>	Brandmelder, Notlicht etc. gem. Baugenehmigung	-
<b>Verbrauchserfassung</b>	mietflächenbezogene Messeinrichtung (Strom, Heizung, Trinkwasser)	-

\*Pauschaler Ausbaurzuschuss: 5.000,- Euro/netto durch den Vermieter



# Aktuelle Bewerbungslage für die Flächen der stadtteilinternen Vergabe

Interessent	geplante Nutzung	gewünschte qm-Zahl
Kung-Fu-Schule Wu Sheng	Sport/Fitness	300-350qm
Tanzschule SalsaHH	Tanzschule	200-250qm
Violinis Musikschule	Musikschule	100-200qm
Grand Hotel van Cleef	Proberäume	Flexibel
Künstlerateliers Rindermarkthalle (Künstlergruppe)	Ateliers + Ausstellungsfläche	200-500qm
Teejay Künstlerkollektiv	Ateliers + Ausstellungsfläche	NN
Atelier Fr. Erlenwein	Atelier	60-70qm
Atelier Fr. Ahrens	Atelier/Galerie	100-150qm
Atelier Schimmer	Ateliers + Ausstellungsfläche	NN
Internationale Frauengruppe	Stadtteil-Verein	50qm
Altonaer Turn- und Sportverein (ATSV)	Geschäftsstelle	NN
Unger Stiftung / Hip Hop Academy	Sport-/Tanzschule	500qm
Hamburger Botschaft	Event-/Galeriefläche	NN
St. Pauli Archiv	Archiv	80qm
Flexibles Flimmern	Stadtteilkino	200qm
Hajusom	Tanztheater für Jugendliche	200qm
Hamburger Informationsradio	Lagerraum	NN
Tagespflege Ketelsen	Tagespflege	NN
Gauger Eventservice	NN	NN



# Vergabeverfahren für zukünftige stadtteilbezogene Nutzungen

Das modulare System ermöglicht eine größtmögliche Flexibilität bei der Vergabe der Flächen in Bezug auf den Bauablauf.

Aufgrund notwendiger Baumaßnahmen (Flächenanpassung, Nutzerausbau, Leitungsverlegung etc.) ist eine **Entscheidung im Vergabeverfahren bis Ende März 2013 notwendig.**

Entsprechend muss das Vergabeverfahren mit Bewerbungsfrist und Sitzungsterminen daran angepasst werden.



# Bewerbungsverfahren

Die **Bewerbungsfrist** wird auf dieser Veranstaltung festgelegt.

**Mindestangaben** der Bewerbung:

- Nutzungsart/Konzept
- Gewünschte qm-Zahl
- Ggf besondere Anforderungen an die Fläche (z.B. besondere Anschlüsse, Boden o.ä.)

**Bewerbungen** senden an:

- Per Mail: [info@rindermarkthalle-stpauli.de](mailto:info@rindermarkthalle-stpauli.de)
- Postweg: Bezirksamt Hamburg-Mitte, z.H. Frau Winch, Klosterwall 8, 20095 Hamburg

Organisatorische Abwicklung bei Maßmann & Co.:

Cordula Marten

T. (040) 416 22 647-13 / [cm@massmannundco.de](mailto:cm@massmannundco.de)